

Jahr	Quelle 1	AC (n)	CVS (n)	Sum	Differenz der Punktionsfrequenz zum Vorjahr in %
1970	Nippert 1994	6		6	
1971	Nippert 1994	16		16	166,7
1972	Nippert 1994	49		49	206,3
1973	Nippert 1994	112		112	128,6
1974	Nippert 1994	308		308	175,0
1975	Nippert 1994	893		893	189,9
1976	Nippert 1994	1798		1798	101,3
1977	Schroeder-Kurth, 1991	2956		2956	64,4
1978	Schroeder-Kurth, 1991	3924		3924	32,7
1979	Schroeder-Kurth, 1991	3424		3424	-12,7
1980	*****	6500		6500	89,8
1981	*****	10000		10000	53,8
1982	Schroeder-Kurth, 1985	15839		15839	58,4
1983	*****	19197		19197	21,2
1984	Schroeder-Kurth, 1989	22506	0	22506	17,2
1985	Schroeder-Kurth, 1991	26130	924	27054	20,2
1986	Schroeder-Kurth, 1989	30583	2092	32675	20,8
1987	Schroeder-Kurth, 1989	33535	3301	36836	12,7
1988	Schroeder-Kurth, 1989	41460	5117	46577	26,4
1989	*****	40361	4300	44661	-4,1
1990	*****	40361	4300	44661	0,0
1991	Nippert, Schmidtke 1997	38445	4300	42745	-4,3
1992	Nippert, Schmidtke 1997	44933	4300	49233	15,2
1993	Nippert, Schmidtke 1997	52294	4300	56594	15,0
1994	Nippert, Schmidtke 1997	54199	4300	58499	3,4
1995	Nippert, Schmidtke 1997	57494	4300	61794	5,6
1996	Schmidtke 2006	63957	4300	68257	10,5
1997	Schmidtke 2006	69908	4300	74208	8,7
1998	Schmidtke 2006	70955	4300	75255	1,4
1999	Schmidtke 2006	71009	4300	75309	0,1
2000	Schmidtke 2006	72260	4300	76560	1,7
2001	Schmidtke 2006	70530	4300	74830	-2,3
2002	Schmidtke 2006	71516	4300	75816	1,3
2003	Schmidtke 2007	63754	4300	68054	-10,2
2004	Schmidtke 2007	58905	4300	63205	-7,1
2005	BQS modifiziert	50409	5300	55709	-11,9
2006	BQS modifiziert	45139	5575	50714	-9,0
2007	BQS modifiziert	41545	5205	46750	-7,8
2008	BQS modifiziert	37724	5101	42825	-8,4
2009	WIDO-Anfrage Scharf	30691	4825	35516	-17,1
2010	WIDO-Anfrage Scharf	26691	4746	31437	-11,5
2011	WIDO-Anfrage Scharf	24041	5030	29071	-7,5
2012	WIDO-Anfrage Scharf und FDP (GKV)	20639	4774	25413	-12,6
2013	WIDO-Anfrage Scharf und FDP (GKV)	17809	4611	22420	-11,8
2014	WIDO-Anfrage Scharf und FDP (GKV)	14516	4389	18905	-15,7
2015	WIDO-Anfrage Scharf und FDP (GKV)	12330	4101	16431	-13,1
2016	WIDO-Anfrage Scharf und FDP (GKV)	10931	4244	15175	-7,6
2017	WIDO-Anfrage Scharf und FDP (GKV)	9265	4112	13377	-11,8
2018	WIDO-Anfrage Scharf und FDP (GKV)	8538	4261	12799	-4,3
2019	WIDO-Anfrage Scharf und FDP (GKV)	7163	4084	11247	-12,1
2020	WIDO-Anfrage Scharf	7182	4284	11466	1,9

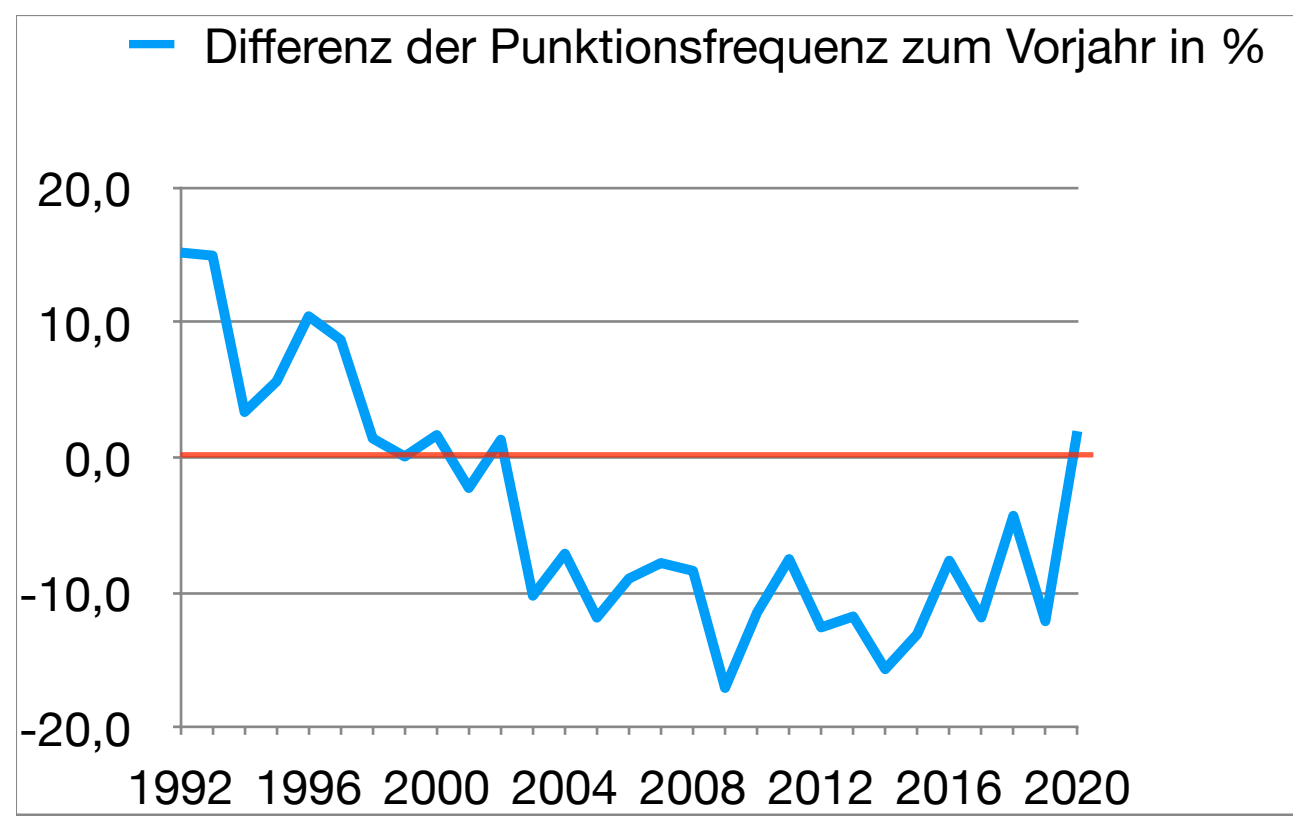
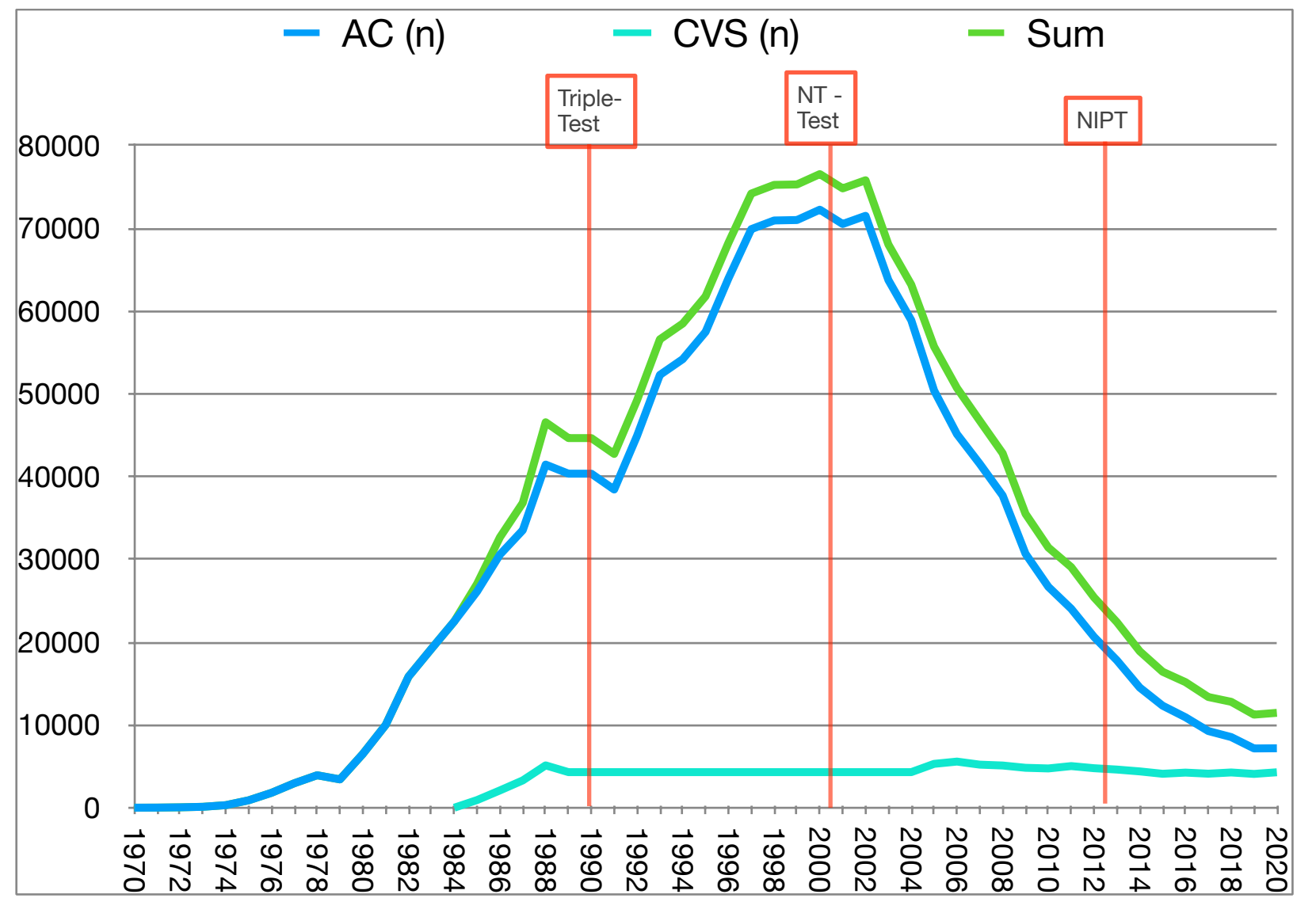


Tabelle 1

	2000			
	0,0006			
	1,2			